

マルチAIモデル対応

ChatGPT

Gemini

Claude

Perplexity

チーム全員が 生成AIエキスパートに!

ナレフルチャットは、クローズド環境でセキュアに利用できる
企業向けの対話型生成AIチャットツールです。
AIリテラシーの向上から業務効率の改善まで、ナレフルチャットが
生成AIの力を最大限に引き出し、生成AI活用をトータルでサポートします。

ナレフルチャット3つの特徴

生成AI初心者でも安心! 組織全体でのAI活用を徹底サポート



プロンプト作成が 自動&簡単

"目的"を1行入力するだけで
誰でも高品質な指示文が作れる
プロンプト自動生成機能
(特許取得済み)



社内データの活用 高精度RAG

社内FAQ、チャットボットを
簡単に作成が可能。
使い勝手抜群の"RAGリンク"で
業務効率化に直結します。



初心者向け 動画コンテンツ

GUGA協議員津本氏による
動画教材で生成AIの基礎から学べ
業務で使える実践スキルを
身につけられます。

※ナレフルチャットは登録商標第6899982号です

本資料はナレフルチャットを利用して、構成・草案を作成しています。

業務の効率化に大活躍

ナレフルチャットが
選ばれる理由とは？

多種多様な活用シーン！



社内稟議の作成

概要を伝えるだけで
AIがドラフトをお手伝い



アイデア出し・壁打ち

多角的な視点での
ブレインストーミング



翻訳や多言語対応

国際的なビジネス対応も
スムーズに



データ分析

データ前処理と効率的に
分かりやすいレポート化



ChatGPTとの比較

ナレフルチャットはChatGPTと比べて導入しやすく、柔軟に
利用可能。これから生成AIを利用する企業におすすめです。

中・上級者向け

初心者でも
安心して始められる

ChatGPTモデルのみ

ChatGPT, Claude,
Geminiなど
複数モデル対応

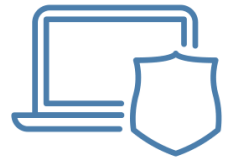
ユーザー単位の料金
月額\$25(約3,750円/人)

企業単位の料金
40,000円～
利用人数無制限

※ChatGPT Teamプランの場合

クラウド環境でセキュアな利用が可能

- ✓ 入力内容は学習データに利用されません
- ✓ 利用者は管理者が制限可能
- ✓ ISMS認証 取得企業が開発



※ナレフルチャットは登録商標第6899982号です

J:COMお得意さま限定 特別プラン

月間200クレジットまで利用可能

月額 **10,000円**

※利用人数15人まで
※200クレジット≒約200万文字のチャット
※その他のプランもございます

今なら

お試しキャンペーン実施中！

初月200クレジット

無料 **¥0**

無料期間中、管理者向け・利用者向けのセミナーに
ご参加いただけます

お申込み・
お問い合わせはこちら

■ J:COM カスタマーセンター(法人向け)



0120-937-747

AM9:00 ~ PM6:00 (年中無休)

※発信者番号を非通知に設定されている場合は、
0120の前に「186」を付けてお電話ください。

■ メールでのお問い合わせ

